

# EDW-100

## Serieller Adapter



überreicht durch:

Steiner Inducom  
Hofstetten 32  
CH - 8354 Hofstetten

T +41 52 3643957 F +41 52 3643958  
steiner@inducom.ch www.inducom.ch



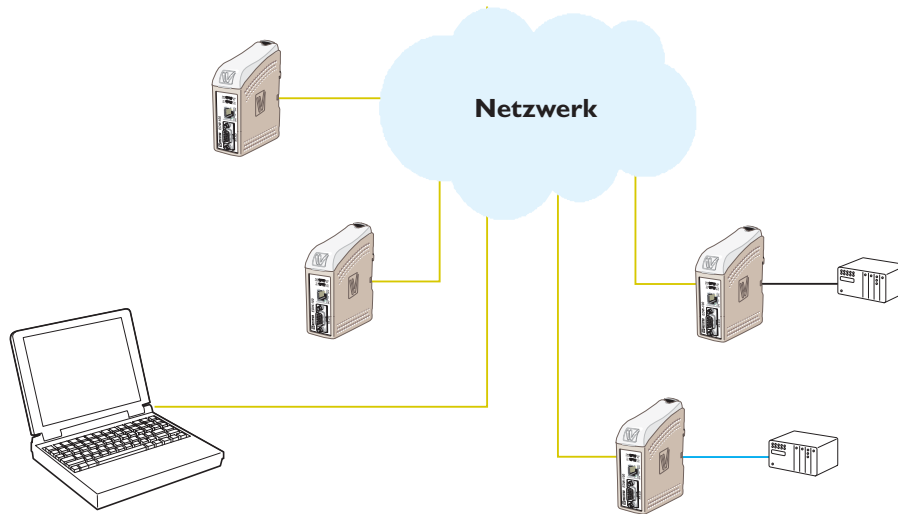
- RS-232 oder RS-422/485
- Endabschluss des RS-422/485 und Fail-Safe-Funktion
- 10/100 Mbit/s Ethernet
- Spezial-Softwaremodi für:  
Single Client Mode, Dual TCP Connection  
DSR Connection, RST on TCP Closure  
RTS Control, Break Signalling, Last Calling  
Packing Algorithm
- Umfassende diagnostische Funktionen
- Völlige galvanische Isolierung & Spannungsspitzenchutz
- Zulassungen für Anwendungen in Industrie und Eisenbahn
- Zwei Passwortebenen für die Konfiguration
- Redundante Stromversorgung und breiter DC-Eingangsspannungsbereich

### Anwendungsbereich

Der EDW-100 ist ein serieller Ethernet-Konverter für den Einsatz unter harten industriellen Umfeldbedingungen, der die Kommunikation von seriellen RS-232, RS-422 und RS-485 Geräten über TCP/IP Ethernet-Netzwerke ermöglicht. Außerdem unterstützt der EDW-100 UDP, TCP-Client und TCP-Serveranschlüsse und bietet zahlreiche Spezialbetriebsarten für die Nutzung in einem breiten Spektrum komplexer Anwendungen.

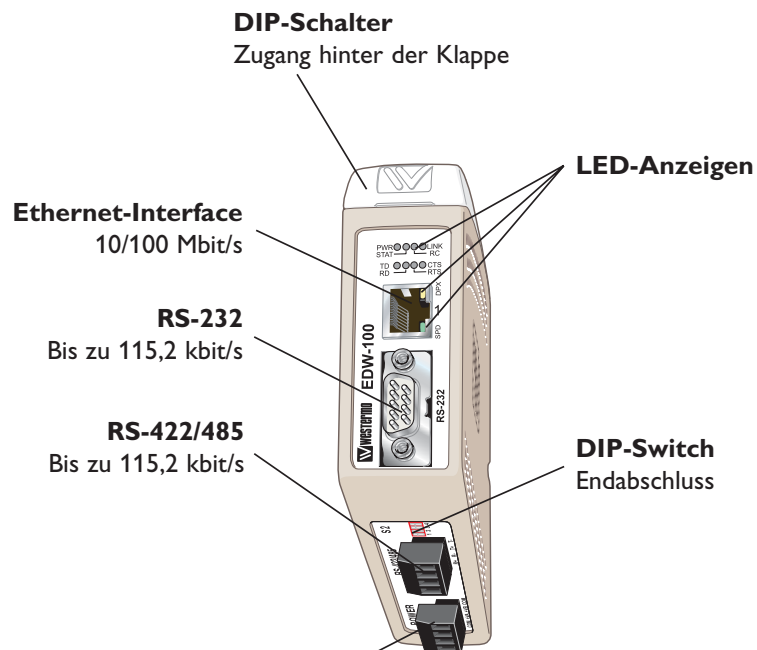
Die Konfiguration erfolgt über Webschnittstelle und DIP-Schalter. Mit den DIP-Schaltern können feste Ethernet-Verbindungen hergestellt werden, falls Auto-negotiation nicht möglich sein sollte. Über die Webschnittstelle, die aus Sicherheitsgründen passwortgeschützt ist, können alle anderen Einstellungen aus der Ferne erfolgen. Über die serielle Schnittstelle kann die IP-Adresse verbunden und konfiguriert werden.

## Anwendung



Weitere Anwendungsbereiche des EDW-100 finden Sie auf den Seiten 36, 37, 38, 41 und 47.

## Schnittstellen



## Stromversorgung

	<b>EDW-100</b>
Betriebsspannung	10–60 VDC (unabhängig von der Polarität)
Stromaufnahme	125 mA @ 24VDC
Frequenz	DC
Anschluss	Abnehmbare Schraubklemmen

Datenblatt erhältlich unter [www.westermo.com](http://www.westermo.com)